

AMM  
Abt. Messebau  
Negeleinstraße 32  
91710 Gunzenhausen  
Germany

## Bestellung Mietvitrienen

Preisänderungen vorbehalten.

Firma: \_\_\_\_\_

Straße: \_\_\_\_\_

Ort: \_\_\_\_\_

Telefon: \_\_\_\_\_

Fax: \_\_\_\_\_

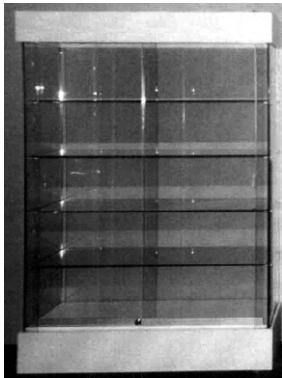
Sachbearbeiter/in: \_\_\_\_\_

E-mail: \_\_\_\_\_

Halle: \_\_\_\_\_ Stand: \_\_\_\_\_

Ausstellung / Messe: WSBG Greding

Veranstaltungsort: Hippodrom Greding



Fehlow-Vitrine  
L: 123 T: 50 H: 185 cm  
rundum verglast,  
abschließbar,  
mit Beleuchtung,  
4 Zwischenböden  
210,00 €

\_\_\_\_\_ Stück



Aufsatzvitrine  
L: 124 T: 58 H: 22 cm  
5-seitig Glas,  
abschließbar,  
nach oben zu öffnen  
45,00 €

\_\_\_\_\_ Stück



Hochvitrine, weiß  
L: 80 T: 40 H: 200 cm  
4-seitig Glas,  
abschließbar  
185,00 €  
(Beleuchtung + 33,00 €)

\_\_\_\_\_ Stück



Hochvitrine, weiß  
L: 100 T: 50 H: 200 cm  
4-seitig Glas,  
abschließbar  
205,00 €  
(Beleuchtung + 33,00 €)

\_\_\_\_\_ Stück



Systemvitrine **mit**  
Korpus, alu, verschl.  
L: 103 T: 53 H: 190 cm  
4-seitig Glas,  
abschließbar  
Deckenbeleuchtung  
205,00 €

\_\_\_\_\_ Stück

Abbildung  
wie links,  
jedoch ohne  
Korpus.  
Glas bis unten

Systemvitrine **ohne**  
Korpus, alu, verschl.  
L: 103 T: 53 H: 190 cm  
4-seitig Glas  
abschließbar  
Deckenbeleuchtung  
195,00 €

\_\_\_\_\_ Stück



Tischvitrine, alu  
L: 120 T: 60 H: 90 cm  
4-seitig Glas  
110,00 €  
(Beleuchtung + 22,00 €)

\_\_\_\_\_ Stück



Tischvitrine  
mit Korpus, weiß  
L: 120 T: 60 H: 90 cm  
4-seitig Glas  
160,00 €  
(Beleuchtung + 22,00 €)

\_\_\_\_\_ Stück



Infotheke, offen  
Höhe: 105 cm  
Platte 110 x 60 cm:  
83,00 €  
Platte 155 x 60 cm:  
115,00 €  
Platte 210 x 60 cm:  
145,00 €

\_\_\_\_\_ Stück



Bartheke, offen  
Höhe: 90/120 cm  
Platte 100 x 60 cm:  
89,00 €  
Platte 155 x 60 cm:  
122,00 €  
Platte 210 x 60 cm:  
155,00 €

\_\_\_\_\_ Stück



Infotheke, Viertel-  
kreis, Platte außen  
100 cm, innen 85 cm,  
H: 105 cm  
155,00 €

\_\_\_\_\_ Stück

||| Theken versch. Ausführungen  
Barhocker  
Tische rund, eckig, versch. Größen  
Stühle, versch. Farben  
Prospektständer  
Bildschirme, Monitore  
div. Beleuchtung  
Teppich versch. Farben

Preisänderungen vorbehalten.

*Mietbedingungen:*

1. Der Mietpreis gilt für die Dauer einer Ausstellung bzw. Messe, längstens jedoch 14 Tage, zuzüglich der gesetzlichen Mehrwertsteuer.
2. Der Mieter haftet für Schäden und Verluste von der Anlieferung bis zur Rückgabe, auch wenn der Stand schon verlassen ist.
3. Fehlendes oder beschädigtes Mietgut wird zum Wiederbeschaffungspreis berechnet.
4. Wir bitten um Ihr Verständnis, dass der Auftrag nicht ausgeführt wird, falls die Rechnung nicht oder nicht in voller Höhe vor Aufbaubeginn bei uns eingegangen ist.
5. Vorbestelltes und reserviertes Mobiliar kann nur bis spätestens 21 Tage vor der Veranstaltung storniert werden. Bei späterem Rücktritt wird die volle Mietgebühr berechnet.
6. Der Vermieter behält sich im Falle unvorhersehbarer Ereignisse vor, dem Mieter anstelle der bestellten Mietstücke gleichwertige oder bessere Ersatzstücke zu liefern.
7. Für den Ersatz von Verbrauchs- bzw. Verschleißmaterial ist der Aussteller selbst verantwortlich.
8. Das Mitbenutzen des Messestandes in irgendeiner Art durch angrenzende Aussteller ist nicht gestattet und wird bei Nichtbeachten zur Anzeige gebracht.
9. Der Standabbau erfolgt generell ab 19:00 Uhr des letzten Messetages oder nach Vereinbarung.
10. Die Zahlung ist bis 14 Tage vor Messebeginn nach erfolgter Rechnung ohne Abzug vorzunehmen.
11. Die Hauptanschlüsse für Strom und ggf. Wasser/Abwasser sind beim Veranstalter separat zu bestellen.
12. Das Benutzen des Messestandes durch angrenzende Aussteller ist nicht gestattet und wird bei Verstoß zur Anzeige gebracht.

*über 20 Jahre  
Ihr Messebauer vor Ort*

Ort, Datum

Unterschrift